

Infos pratiques

Lieu : Institut Imagine - 24 boulevard du Montparnasse - 75015 Paris

M Duroc (lignes 10, 13) ou Falguière (ligne 12) BUS Maine - Vaugirard (lignes 82, 89, 92)

Date : mercredi 15 novembre 2017

Horaires : 8h30 - 17h30



Entrée gratuite - Inscription obligatoire
Par téléphone 01 40 28 14 38
ou par mail colloque@dessinemoiunmouton.org
Plus d'informations sur www.dessinemoiunmouton.org

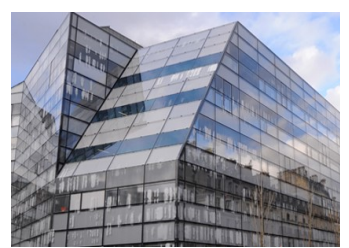


Colloque professionnel

Mercredi 15 novembre 2017
Auditorium de l'Institut Imagine
8h30 - 17h30



La transition chez les jeunes malades chroniques Vers une synergie ville - hôpital ?



En partenariat avec     

Et le soutien de   

Colloque animé par Marie-Laure Augry, Journaliste

8h30 **Café d'accueil**

9h00 **Ouverture**

Dr Odile PICARD, Présidente de Dessine-moi un mouton

Vincent-Nicolas DELPECH, Directeur de l'Hôpital Necker-Enfants malades

Les enjeux de la maladie chronique

9h30 **Evolution de la politique de la santé : la prise en charge des maladies chroniques**

Edouard COUTY, ancien Directeur général de l'offre de soins et Directeur d'hôpital

Une nouvelle organisation à penser : aspects médicaux et économique

André GRIMALDI, Professeur émérite de diabétologie - CHU Pitié-Salpêtrière

Soin et care dans la maladie chronique

Céline LEFEVE, Maître de conférence en philosophe de la médecine - Université Paris Diderot

Echange avec la salle

Pause de 15 minutes

Un enjeu particulier : la transition

11h30

La transition : au-delà de la maladie

Pr Joan-Carles SURIS GRANELL, Institut de médecine sociale et préventive

Département de pédiatrie, Centre Hospitalier Universitaire Vaudois

Etat des lieux, évaluation et perspectives des programmes de transition

Enora LE ROUX, PhD santé publique - INSERM UMR 1123, Epidémiologie clinique et évaluation

économique appliquées aux populations vulnérables

Administratrice de Dessine-moi un mouton

Echange avec la salle

12h30 **Pause Buffet**

Une seule réponse : la prise en charge globale

13h30

Repenser le jeune malade chronique comme acteur de sa transition

Dr Luc GINOT, Directeur de la Promotion de la Santé et de la Réduction des Inégalités - ARS Ile de France

La notion d'empowerment chez les personnes vivant avec une maladie chronique

Isabelle AUJOUAT, PhD - Institut de Recherche santé et société, Université Catholique de Louvain

L'approche somatique, partie prenante de ce nouveau paradigme

Lucy VINCENT, Neurobiologiste, Directeur de MoodMove Ltd

Echange avec la salle

La transition, un espace temps : de l'hôpital à la ville

14h45

Un modèle en-cours d'expérimentation pour des jeunes en situation de précarité

Anne-Marie GOSSE, Directrice de Dessine-moi un mouton

L'engagement de la Fondation dans la transition

Danuta PIETER, Déléguée Générale de la Fondation Hôpitaux de Paris-Hôpitaux de France

Comment et pour quels patients penser la transition ?

Dr Thomas GIRARD, Responsable de l'Espace santé jeunes Guy Môquet - Hôtel-Dieu

Ad'venir, plateforme de transition - Hôpital Robert Debré

Dr Paul JACQUIN, Pédiatre, Coordinateur de la Maison des Adolescents

La Suite, espace transition - Hôpital Necker-Enfants malades

Dr Nizar MAHLAOUI, Pédiatre immunologiste, Coordinateur médical de La Suite

Administrateur de Dessine-moi un mouton

Echange avec la salle

17h00

Conclusion : perspectives de complémentarité ville - hôpital

Dr Odile PICARD