



RAPPORT ANNUEL 2021

SOMMAIRE

Rapport moral	3
Notre mission	5
L'équipe de Dessine-Moi Un Mouton :.....	7
Les bénéficiaires de Dessine-Moi Un Mouton	9
Notre accompagnement	18
Dessine-Moi Un Mouton, lieu d'accueil, de soins et d'accompagnement	18
Dessine-Moi Un Mouton, référant petite enfance au sein des Maisons des Fées Femmes & Enfants	22
Remerciements	24



Rapport moral

Paris le 18 avril 2022

Dessine-moi Un Mouton est née d'une rencontre il y a plus de 30 ans entre Francine Hardy, psychothérapeute et Elisabeth Kubler-Ross, pédopsychiatre américaine. La question était la prise en charge des enfants atteints du VIH. Tout de suite, DMUM a compris que la prise en charge de la maladie passait par une prise en charge de l'enfant mais aussi de sa famille.

30 ans ont passé, le public et la maladie ont changé. DMUM s'est ouvert à de nouveaux publics et à de nouvelles pathologies mais la relation enfant-famille-maladie est toujours le triptyque central de l'action de DMUM.

Rares sont les organisations qui n'ont pas eu à se renouveler en 30 ans. DMUM a continué à diversifier ses partenariats, ses sources de financement, son public. Comme Didier Arthaud, ancien Président de DMUM l'expliquait l'an dernier, l'association a connu une crise de gouvernance et de trésorerie. Ces deux crises couplées à une crise sanitaire sans précédent ont entraîné un changement total de l'équipe et d'une grande partie du conseil d'administration. BASILIADE et DMUM se sont rapprochées. DMUM a adhéré à Alliance pour une Gestion Solidaire pour mutualiser les fonctions support et pour bénéficier des meilleurs pratiques.

Malgré ou grâce à ces changements, DMUM a continué sa mission. Rares sont les associations qui depuis 30 ans ont su continuer d'œuvrer auprès de publics combinant des parcours de santé complexes et une grande voire très grande précarité. Encore plus rares sont les associations qui ont su s'adapter aux grands bouleversements du monde. Pour chacun des membres de la file active, la petite histoire rencontre souvent la grande Histoire, que cela soit via un parcours migratoire difficile voir traumatisant ou une pandémie coupant tout repère social. DMUM a su relever tous ces défis et se réinventer, en conservant ses valeurs. Bien avant que les 1000 premiers jours de l'enfant ne deviennent un sujet national, DMUM était déjà au centre de la relation femmes-mères-enfants. Longtemps alimentée principalement par les hôpitaux, nous avons décidé, bien sûr de rester les interlocuteurs privilégiés des structures hospitalières, mais aussi d'aller vers les publics qui en sont éloignés et en ont besoin : centres d'hébergement d'urgence, squats... Cette démarche du « aller vers » se décline dans le partenariat avec BASILIADE pour assurer toutes les prestations petite enfance des Maisons des F&ES. Les Maisons des F&ES sont des centres d'hébergement d'urgence dédiés à des mères ou des familles avec enfants sans solutions de logement. DMUM y intervient en partenariat avec Papoto (Parentalité Pour Tous) pour accompagner des mères et des enfants, le plus souvent touchés par la maladie chronique. La démarche du « aller vers » se décline aussi par un prochain projet d'équipe mobile vers des publics encore plus éloignés des structures traditionnelles de soins.

Fidèle à sa tradition, DMUM va organiser un colloque en juin 2022 sur le thème des « 1000 premiers jours de l'enfant et la parentalité dans un contexte de vulnérabilité et de maladies chroniques ».

Je voudrais ici remercier bien sûr en premier lieu les équipes de DMUM qui, grâce à leur dévouement, leur bonne humeur et leur professionnalisme ont permis de redresser une situation plus que délicate.

Je voudrais aussi remercier les équipes d'AGS, de BASILIADE et de Papoto.

Enfin je tiens à remercier tous les partenaires historiques de DMUM (l'ARS IDF, la Ville de Paris, les départements du Val de Marne et de la Seine Saint Denis, la Région Ile de France, la DGS, les CAF de Paris et de Seine-Saint-Denis, la DASES, la CRAMIF, Sidaction, Solidarité Sida, La Voix De l'Enfant, Mac AIDS Fund, la Fondation de France, Beauty for a Better Life, Demain, OCIRP, Gilead, ViiV, 140VH...) pour la confiance sans faille qu'ils nous ont maintenu.

Raoul Salomon

Notre mission

Restaurer la qualité de vie des personnes atteintes d'une pathologie chronique en situation de précarité.

Depuis 32 ans, issue de la lutte contre le VIH-SIDA, Dessine-Moi Un Mouton propose dans son accueil de jour un accompagnement global, thérapeutique et extrahospitalier par une équipe professionnelle pluridisciplinaire, à destination d'enfants et de leurs parents, mais aussi d'adolescents et de jeunes adultes concernés par une pathologie chronique.

Dessine-Moi Un Mouton se positionne sur les principales difficultés rencontrées par les personnes dans leur parcours de soins autour de :

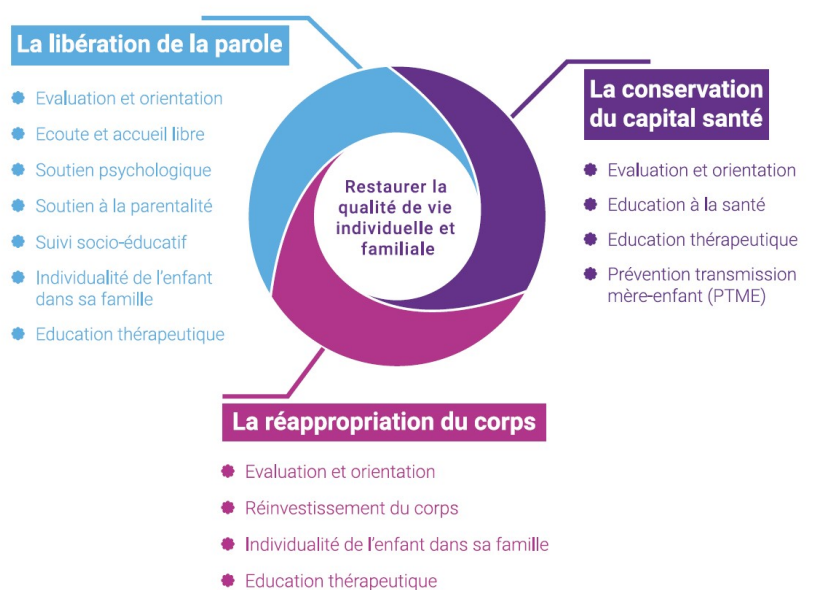
- ❖ La prévention de la transmission parentale,
- ❖ La complexité du travail familial à mener autour de la parentalité,
- ❖ La mise en place et le maintien dans le parcours de soins,
- ❖ La construction identitaire des adolescents et des jeunes adultes.

Dessine-Moi Un Mouton prend en charge les personnes atteintes d'une pathologie chronique dans un accompagnement global. En effet, le suivi médical n'est pas le seul aspect pris en compte par notre mission. Nous considérons que « vivre bien avec » une maladie chronique nécessite de bien connaître sa pathologie, d'être bien informé sur ses traitements, de pouvoir parler librement de sa maladie, et de se sentir bien dans son corps. A cet effet, Dessine-Moi Un Mouton orchestre son travail autour de trois domaines favorisant la qualité de vie pour les personnes atteintes :

- ❖ La conservation du capital santé
- ❖ La libération de la parole
- ❖ La réappropriation du corps.

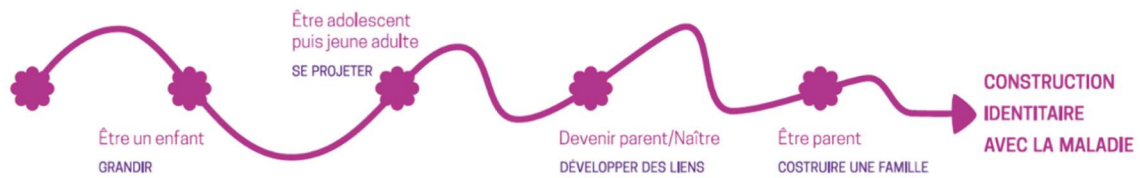
La prise en charge globale par Dessine-Moi Un Mouton se fait après évaluation par les professionnels de santé, des besoins des bénéficiaires. Cette démarche permet de proposer différents soutiens adaptés, appelés axes de travail (déclinés sous les domaines d'action dans le diagramme à droite).

L'objectif est clair : restaurer la qualité de vie individuelle et familiale des personnes malades chroniques.



Dessine-Moi Un Mouton soutient les personnes malades aux moments clés où la

maladie va fragiliser la construction identitaire de ces individus (enfance, adolescence, temps de la parentalité). L'association a donc structuré son organisation autour des besoins exprimés :



Dessine-Moi Un Mouton organise sa prise en charge autour de 2 services distincts permettant de répondre aux besoins spécifiques des personnes :

Le **Service FAMILLE** :

- le programme **Périnatalité – Petite Enfance** qui reçoit :
 - Les femmes enceintes et parents avec enfant de 0 à 3 ans (1000 premiers jours de l'enfant)
- le programme **Parents - Enfants** qui reçoit :
 - Les enfants de 3 à 14 ans et leurs parents / tuteurs légaux

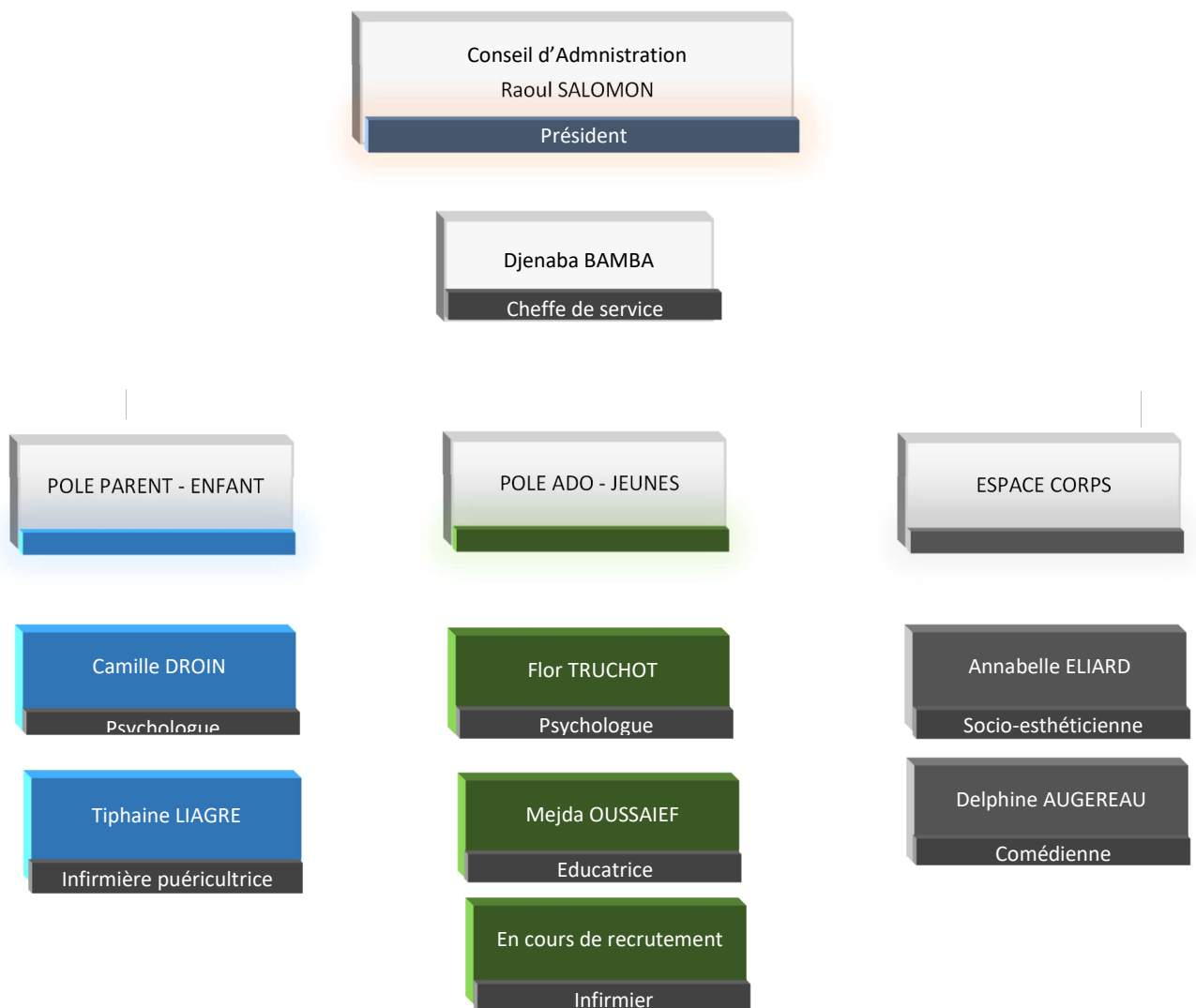


Le **Service « TAG »** :

- le programme **Adolescents - Jeunes adultes** qui reçoit :
 - Les jeunes de 14 à 25 ans concernés



L'équipe de Dessine-Moi Un Mouton :



La Gouvernance

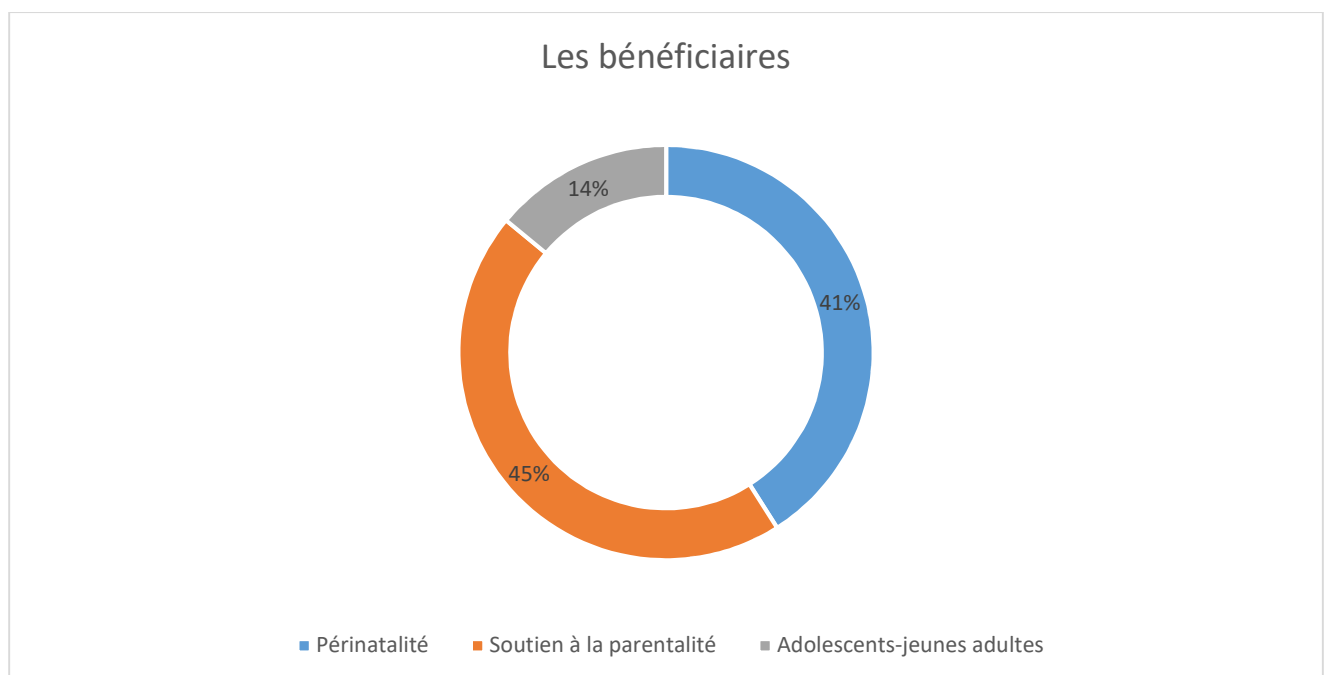
Le conseil d'administration

Président	Raoul SALOMON <i>Dirigeant Banque</i>
Vice - président	Didier ARTHAUD <i>Chef d'entreprise</i>
Trésorier	Nicolas BONLIEU <i>Chef d'entreprise</i>
Secrétaire	Emmanuelle ORTIZ <i>Salariée Banque</i>
Administratrice	Agnès CERTAIN <i>Pharmacienne</i>
Administrateur	Dr Nizar MAHLAOUI <i>Pédiatre</i> <i>Hôpital Necker Enfants malades</i> <i>Responsable de l'espace</i> <i>transition adolescents-jeunes</i> <i>adultes « La suite »</i>
Administrateur	Georges POINT <i>Pharmacien retraité</i>
Administrateur	Luc MIDOL MONET <i>Pharmacien</i>
Administrateur	Samuel ROULON <i>Pharmacien</i>

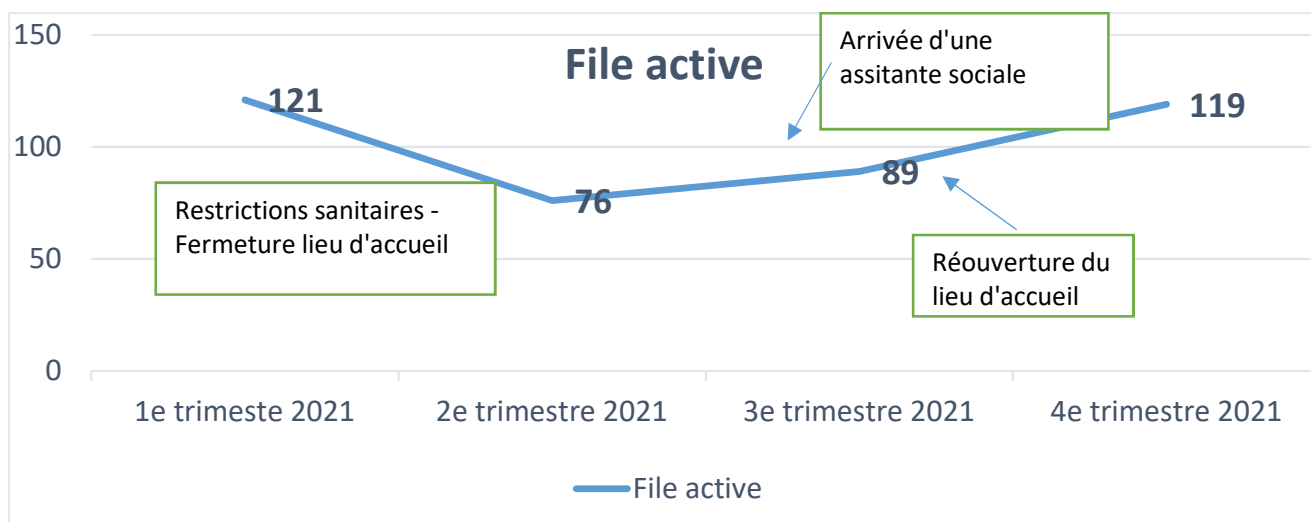
Les bénéficiaires de Dessine-Moi Un Mouton

Nous avons accompagné 119 personnes en 2021.

- 41% des bénéficiaires ont un accompagnement au service « Famille » dans le cadre de la périnatalité.
- 45% des bénéficiaires sont suivis dans le cadre du soutien à la parentalité
- 14% des bénéficiaires sont des adolescents-jeunes adultes suivis au service « TAG »



File active 2021



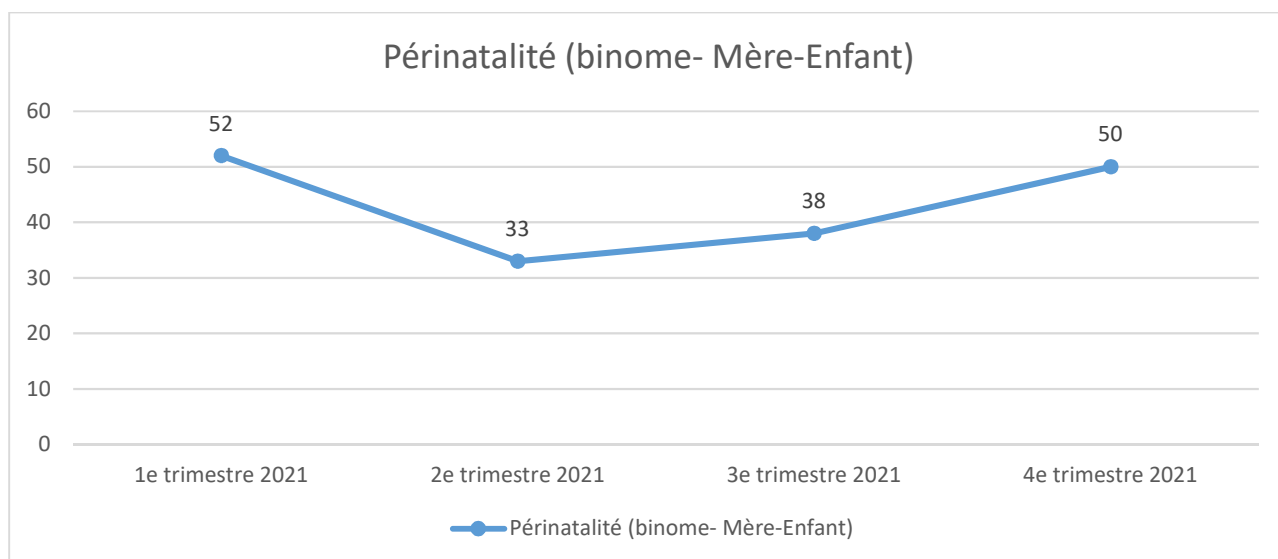
Notre file active a diminué par rapport à l'année 2019 et 2020. En effet, la grève des transports en début 2020 et la crise sanitaire ont eu des effets directs sur celle-ci. Notre lieu d'accueil est par exemple resté fermé au public jusqu'au 2^e semestre de l'année.

Durant tout le confinement, Dessine-moi un mouton a néanmoins continué d'accompagner des personnes atteintes de pathologies chroniques, principalement le VIH-sida afin de restaurer une qualité de vie.

Notre public étant un public à risque, nous avons dû repenser notre mode d'intervention pour permettre la continuité des suivis et ainsi continuer à répondre aux besoins spécifiques de celui-ci.

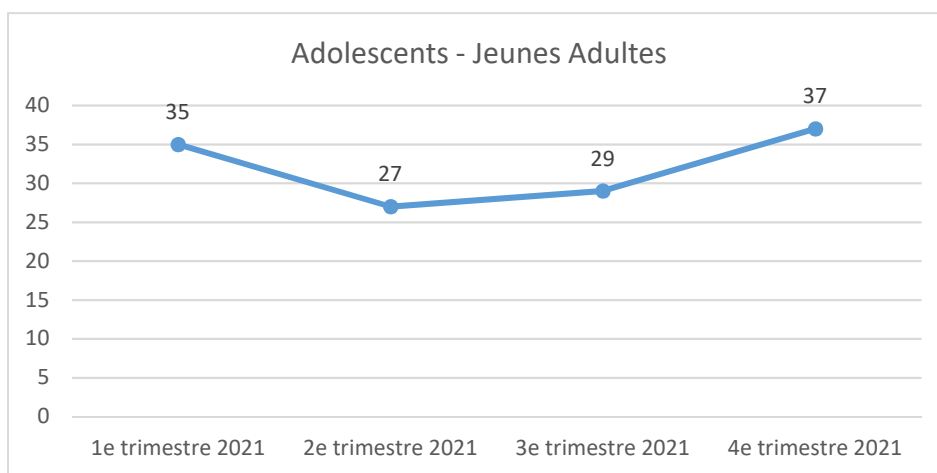
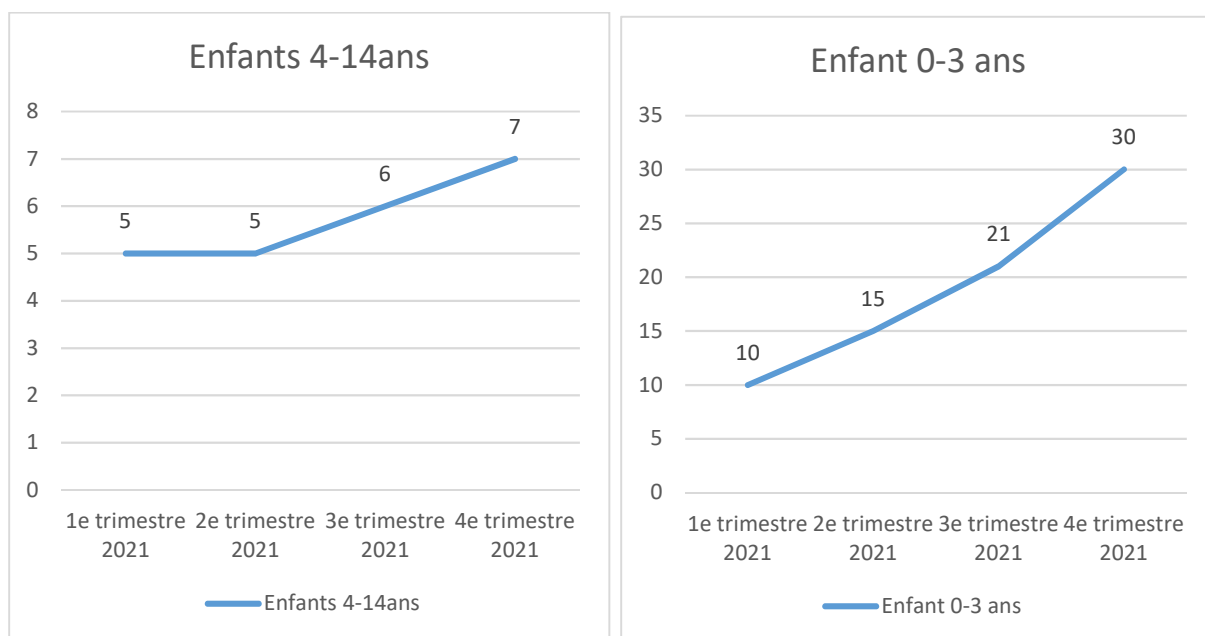
Nous avons ainsi adapté notre accompagnement en développant le « allers-vers »

Répartition de la file active par public



68 % de notre public sont des femmes. La proportion des mères en situation de monoparentalité est importante dans notre file active, elles représentent plus de 60%. Ces femmes souvent isolées socialement, se trouvent confrontées à des difficultés

relationnelles, matérielles qui viennent perturber la vie de famille, l'éducation ou leur relation avec leur(s) enfant(s). L'association est soucieuse de soutenir la famille et d'accompagner les parents dans leur mission d'éducateurs.



Les nouvelles admissions en 2021

En 2021, l'association a été impactée, une nouvelle fois, par la crise sanitaire, qui a nécessité la fermeture des locaux de l'association. Le nombre des nouvelles admissions s'en est trouvé impacté.

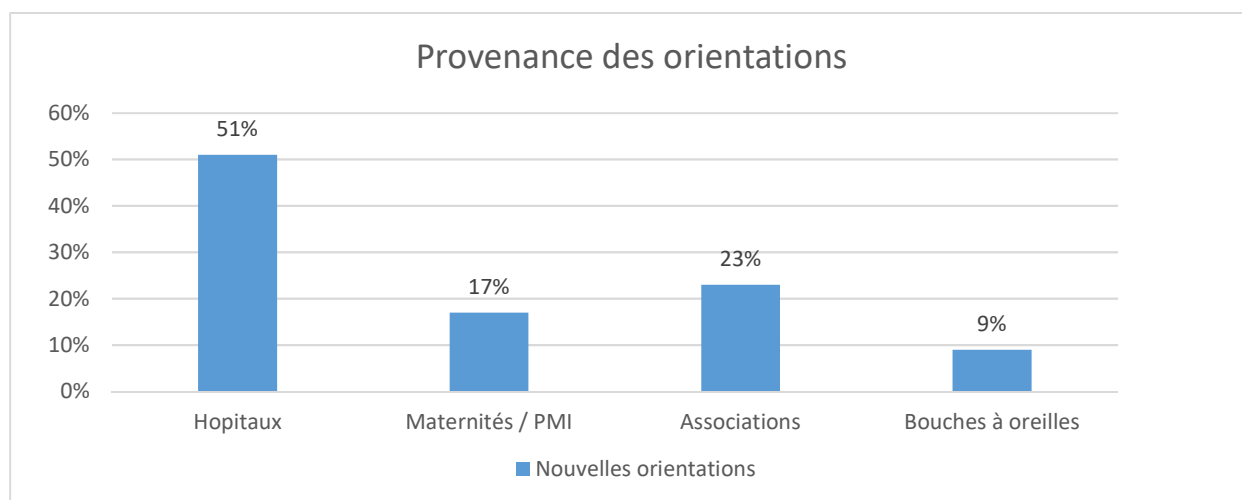
La convention de partenariat avec BASILIADE dans le cadre de l'accompagnement des familles des maisons des F&ES a permis de nouvelles admissions.

Nous avons pu accueillir 35 nouveaux suivis. L'activité depuis la fin du dernier confinement montre une reprise très encourageante de notre file active.

Provenance du public :

Les bénéficiaires de l'association Dessine-moi un mouton sont orientés majoritairement par les hôpitaux (51%) et les structures associatives du médico-social (23%).

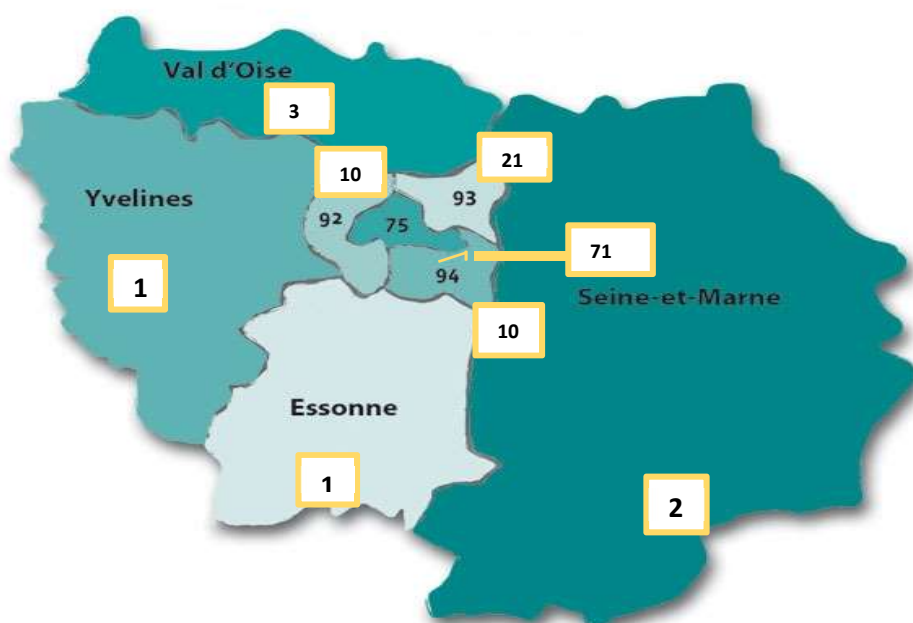
Au cours de l'année 2021, nous avons progressivement renoué avec tous les principaux partenaires afin de présenter les nouvelles équipes et identifier de nouveaux axes de collaboration.



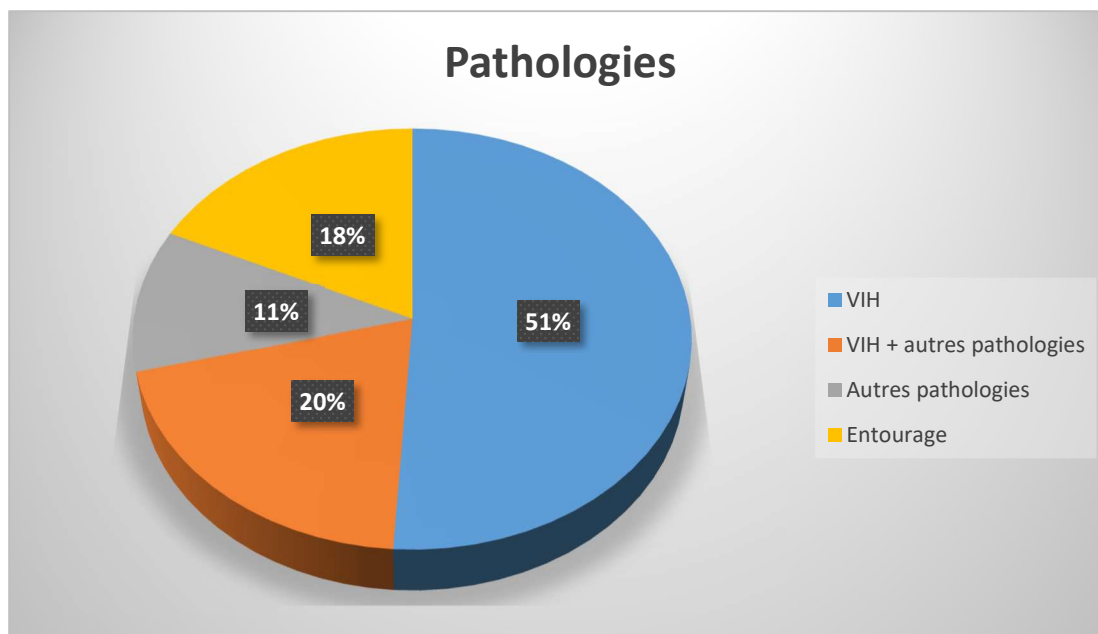
Dessine-moi un Mouton est resté un point de référence pour la prise en charge des personnes atteintes d'une pathologie chronique dans une situation sociale et administrative très précaire tout en préservant le maintien dans le parcours de soins.

Pour toutes les personnes orientées vers Dessine-Moi Un Mouton, nous nous assurons de mettre en place un suivi en milieu hospitalier ou par un médecin généraliste.

La répartition de notre file active par département de résidence :



La répartition du public par pathologie : VIH et autres



La pathologie chronique la plus présente auprès de notre public est le VIH. Elle représente 70% de notre public dont 20% avec une comorbidité.

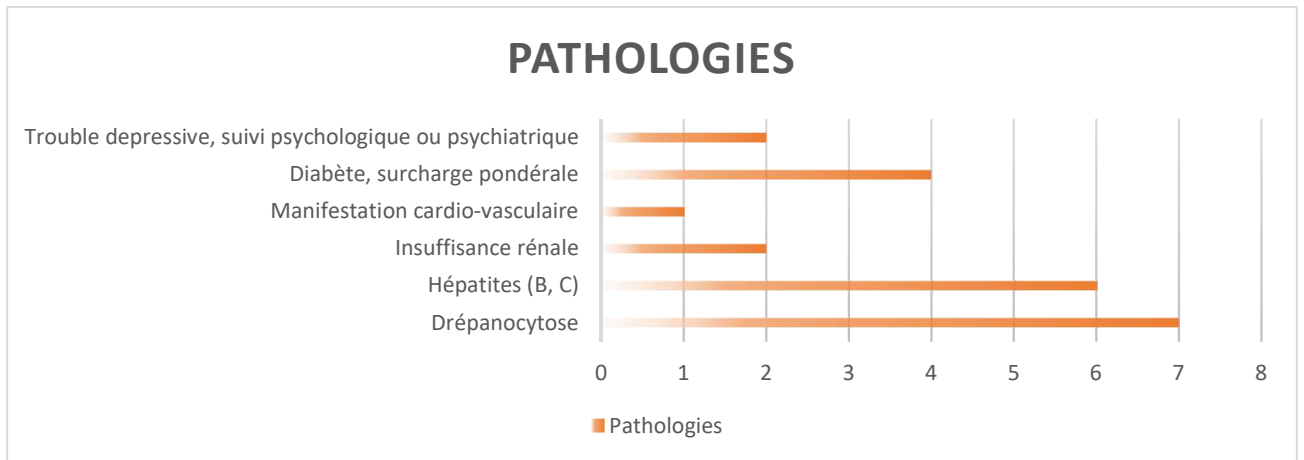
A noter, en 2021, aucun enfant de 0 à 3 ans n'était atteint du VIH.

- 21% des personnes séropositives au VIH sont âgées de 14 à 25 ans
- Les adultes séropositifs au VIH, suivis dans le cadre de la périnatalité et la parentalité, représentent 42 % de notre file active.

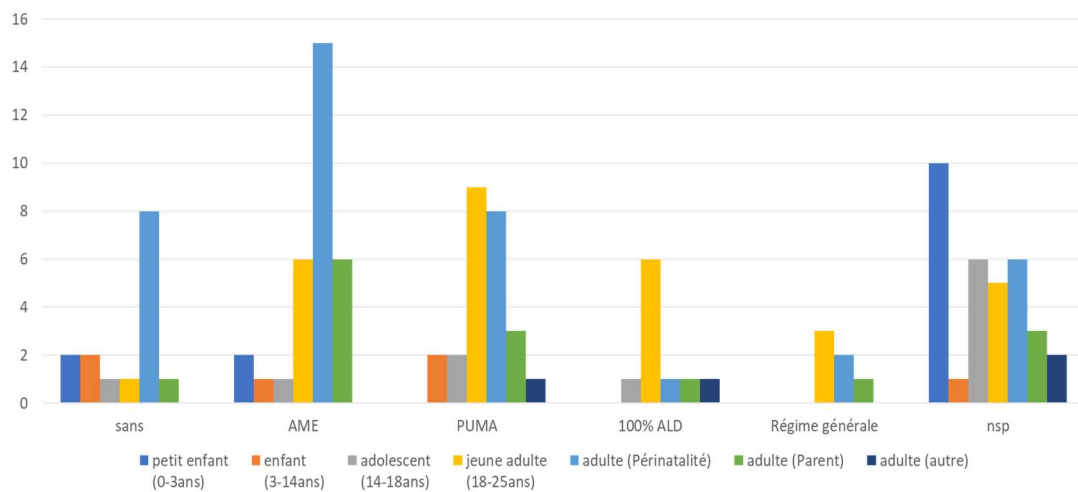
Ayant bien conscience de l'impact d'une pathologie chronique sur le tissu familial, l'association accorde, dans la prise en charge des personnes atteintes, une place importante à leur entourage (conjoint, fratrie, parent etc...) ou aux « pairs aidants », afin de soutenir et accompagner la construction identitaire du parent atteint d'une pathologie.

Aujourd'hui, l'entourage représente 18% de notre file active. Ce sont principalement des enfants de parents séropositifs et des conjoints séronégatifs.

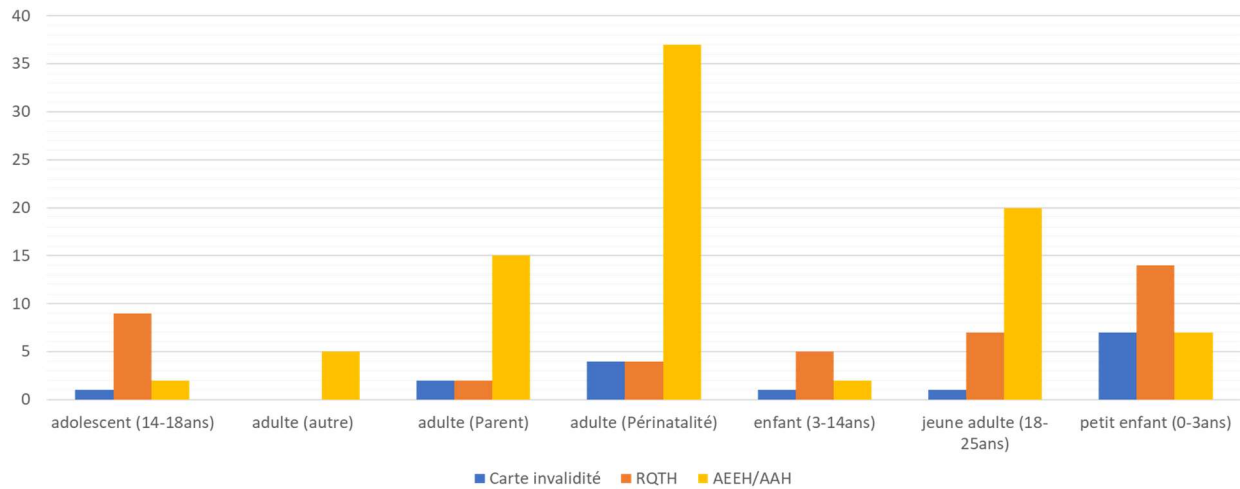
Les autres pathologies



La couverture santé :



La reconnaissance du handicap :



La majorité des pathologies chroniques prises en charge relève du handicap invisible (pas apparent).

Dessine-Moi Un Mouton accompagne les bénéficiaires à la reconnaissance du handicap et à faire valoir leurs droits.

La nationalité des personnes suivies

L'association accompagne des personnes atteintes d'une pathologie chronique dans une situation complexe.

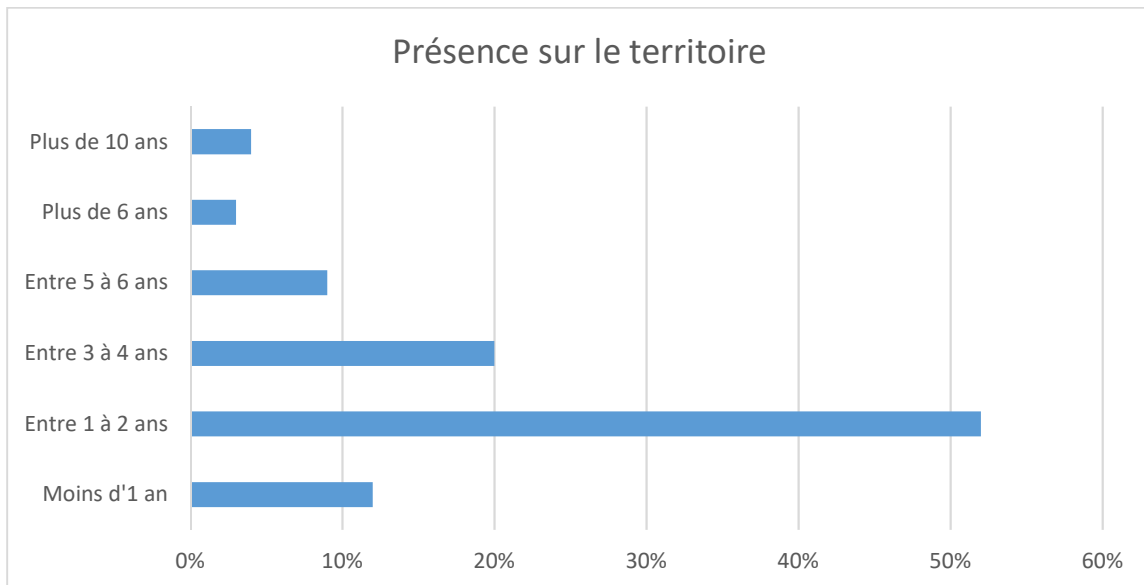
80 % de notre public a la nationalité d'un pays d'Afrique subsaharienne, après un parcours migratoire difficile, voire traumatique.

Les personnes arrivent sur le territoire et apprennent pour la plupart leur pathologie chronique tout en devant faire face à la complexité des démarches administratives, à la précarité sociale et familiale.

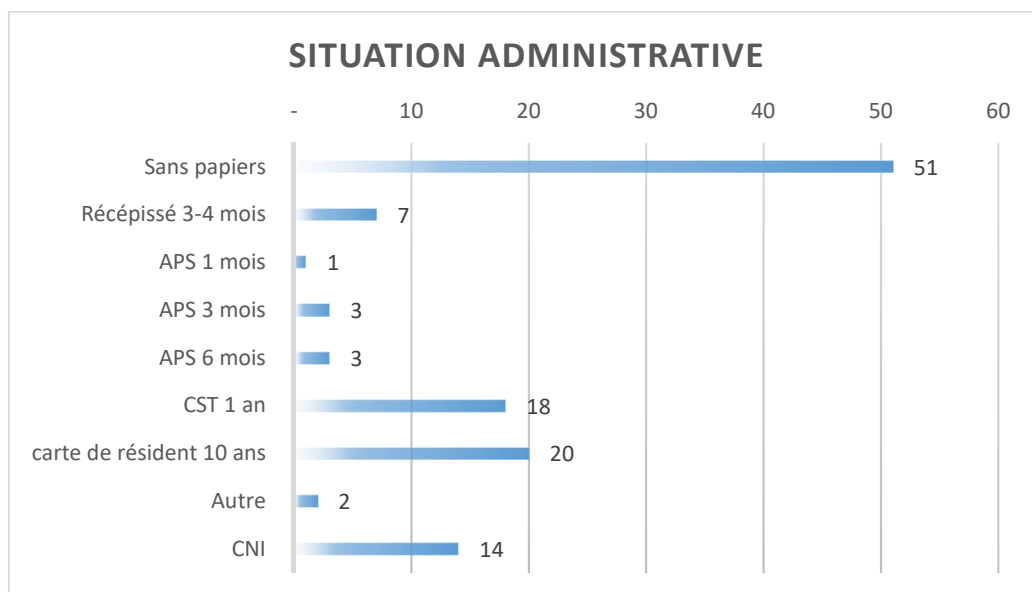
Toutes ces difficultés cumulées sont des freins importants à la mise en œuvre d'un parcours de soins adapté pouvant aller jusqu'à la rupture.

La présence sur le territoire et la situation administrative

Notre file active est constituée de personnes arrivées sur le territoire très récemment.



Au sein de notre file active plus de 50% des personnes suivies sont en situation administrative précaire.



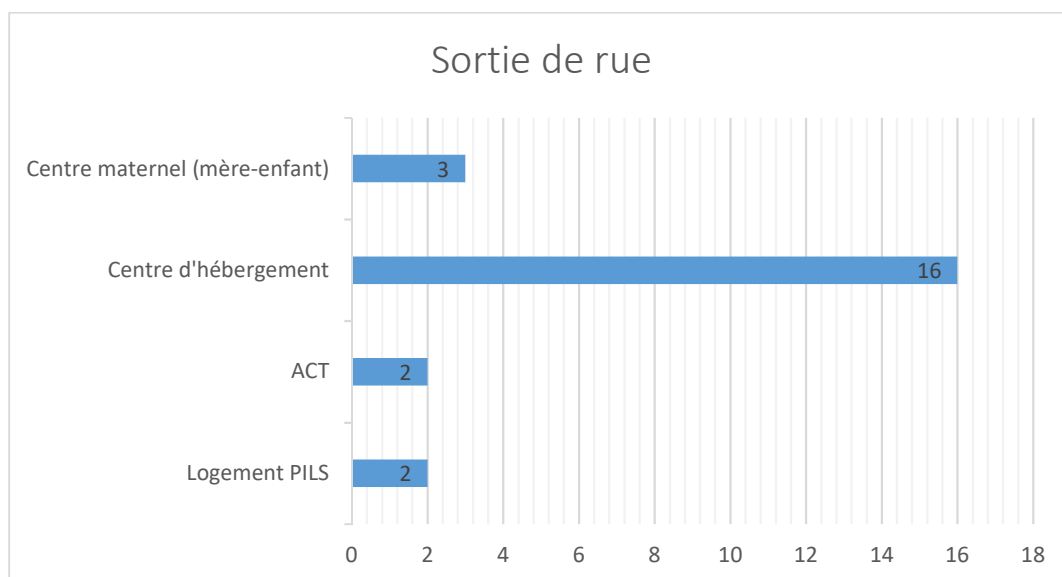
L'hébergement et le logement des personnes suivies

51% de notre file active est prise en charge dans des dispositifs d'hébergements hôteliers et 28% sont en situation d'errance.

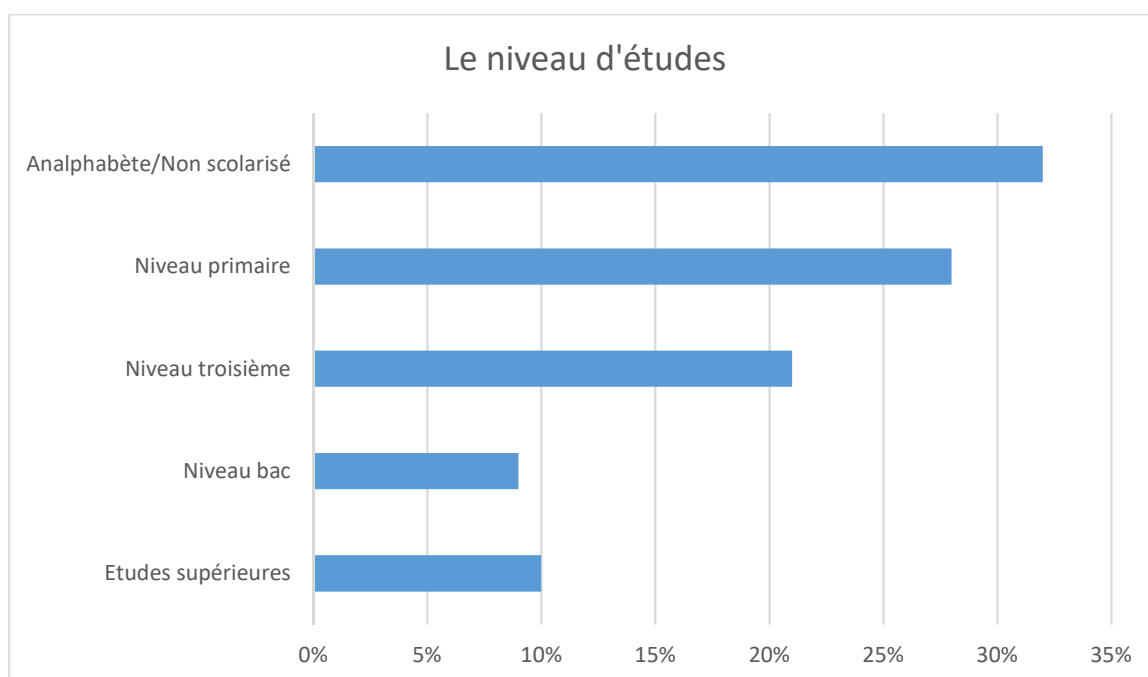
Forts de ce constat, les administrateurs de l'association ont décidé de renforcer le pôle social afin de trouver des solutions d'hébergement stables voire de logement pérenne.

Dessine-Moi Un Mouton est désormais inscrit dans le SIAO et travaille avec le guichet unique des appartements de coordination thérapeutique de Paris et du Val de Marne.

En 2021, l'équipe de Dessine-Moi Un Mouton a pu orienter **23 personnes** vers un hébergement stable.



Le niveau d'études



Notre accompagnement

Dessine-Moi Un Mouton accueille et prend en charge des « cas complexes » : des personnes dont la fragilité ne permet pas une inscription autonome dans un parcours de soins assuré par le droit commun.

La précarité, les ruptures de soins, la migration, les ruptures familiales, l'exil, les violences sont autant de facteurs à prendre en compte dans le cadre d'une prise en charge globale permettant à ces personnes fragilisées de retrouver le chemin de la santé. L'offre de soins de Dessine-Moi Un Mouton est basée sur l'adhésion libre et volontaire. Elle a conduit l'Association à accueillir un public :

- majoritairement en grande précarité
- essentiellement d'origine d'Afrique Sub-saharienne
- majoritairement sans papiers à l'arrivée.

Dessine-Moi Un Mouton, lieu d'accueil, de soins et d'accompagnement

Dessine-Moi Un Mouton propose un accueil du mardi au samedi sans rendez-vous pour échanger, rencontrer l'équipe professionnelle ou les autres bénéficiaires, se détendre, ou prendre un repas convivial.

Avec la crise sanitaire, nous avons essayé de maintenir, certes à distance, ces temps d'échanges (zoom, whatsapp, skype, etc..).

Par ailleurs, l'expérience du travail pendant la pandémie a permis aux équipes d'aller au plus près des personnes, sur les lieux de vie.

Ainsi en 2021 :

- ❖ 102 personnes ont bénéficié des temps d'échange
- ❖ 480 colis alimentaires ont pu être distribués
- ❖ 251 aides financières directes ont pu être distribuées (alimentaire et transport)
- ❖ 163 laits et couches
- ❖ 36 kits naissance
- ❖ 480 protections hygiéniques
- ❖ 158 livres et fournitures scolaires

Lors de l'intégration au sein de l'association Dessine-Moi Un Mouton, une rencontre et une évaluation sont réalisées par les professionnels afin d'orienter au mieux les personnes vers des dispositifs adaptés aux besoins exprimés.

Lors de ces échanges, les professionnels vont travailler avec le bénéficiaire sur la définition d'un parcours d'accompagnement afin de restaurer une qualité de vie et ainsi

le soutenir dans sa construction identitaire en tant qu'adolescent, jeune adulte, futur parent ou parent.

Néanmoins nous constatons que satisfaire les besoins primaires est primordial pour favoriser la mise en œuvre d'un parcours de soins adapté.

Notre public étant en situation de grande précarité administrative et sociale, nous proposons un soutien social pour l'accès au droit commun, à l'hébergement et aux services médico-sociaux.

Le Programme d'Education Thérapeutique du Patient (ETP)

Agréé par l'ARS depuis 2016, notre programme d'ETP, coordonné par Madame Agnès CERTAIN, membre du conseil d'administration et spécialiste de la question de l'impact de la maladie chronique sur le quotidien des personnes, vise à impliquer activement les bénéficiaires dans l'amélioration de leur situation de santé et les aider à mieux vivre avec la maladie.

Tous les salariés de l'association sont formés à l'ETP.

L'objectif est de diminuer les problématiques d'observance en permettant aux bénéficiaires de mieux comprendre les mécanismes de la maladie et des traitements pour ainsi devenir acteurs de leur suivi médical.

4 modules sont proposés, selon l'âge et la problématique du bénéficiaire :

- ❖ Découverte du corps
- ❖ Séjours thérapeutiques
- ❖ Accompagnement individualisé
- ❖ Groupe de parole.

En 2021 (malgré les confinements successifs)

- 10 participants au programme ETP
- 105 interventions dans le cadre du programme ETP

Les séjours thérapeutiques

En 2021, Dessine-Moi Un Mouton a pu mettre en place **un séjour thérapeutique pour 8 adolescents et jeunes adultes atteints d'une pathologie chronique.**



Objectifs des séjours

- Prendre soin de sa santé et de soi
- Accéder à l'autonomie
- Prendre une place active dans la vie quotidienne et collective
- Apprendre à s'intégrer dans le groupe
- Être dans la relation avec l'autre
- Apprendre à dépasser ses limites et se découvrir en sortant de son quotidien.

En amont du séjour, un entretien de santé préalable est effectué par l'infirmière du service, en binôme avec la psychologue, afin de définir avec les jeunes des objectifs individuels pendant le séjour (sa santé, ses traitements, son mode et hygiène de vie et son alimentation etc...).

SEJOUR THERAPEUTIQUE A NICE – 31 Octobre AU 4 Novembre 2021

Le séjour a été proposé cette année aux jeunes récemment intégrés à l'association mais également aux personnes ayant été les plus investies dans la vie de la structure. 8 jeunes de 15 à 21 ans, comprenant 3 filles et 5 garçons. C'était un premier séjour thérapeutique pour 3 d'entre eux.

Tous les participants sont atteints d'une maladie chronique, ce sont des jeunes aux profils plus ou moins semblables :

- Quatre d'entre eux ont contracté le VIH par voie maternofoetale
- Deux d'entre eux ont contracté le VIH après avoir subi des violences sexuelles, lors de leur trajet migratoire pour rejoindre la France, en passant soit par le Maroc, soit par la Libye.
- Une jeune a deux pathologies, fibrose du foie avec une hypertension portale.
- Une autre jeune a un diabète de type1.

Ce séjour a été organisé par les jeunes de manière autonome. Ils ont souhaité donner un caractère solidaire à ce séjour et ont contacté, l'antenne niçoise « Les Restos du Rœur ».

Ils ont pu organiser et réaliser une distribution de colis alimentaires avec les bénévoles de l'association.



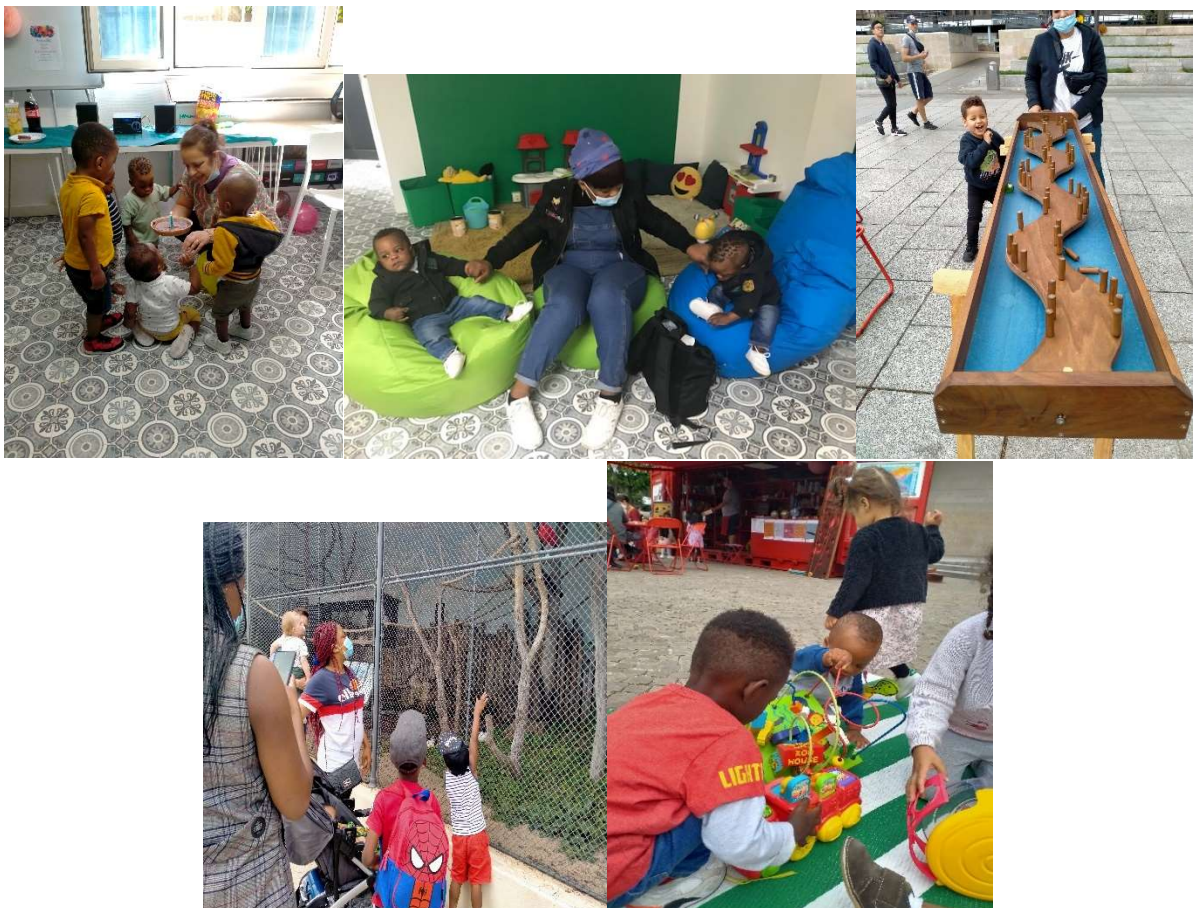
Dessine-Moi Un Mouton, référant petite enfance au sein des Maisons des Femmes & Enfants (« F&ES »)

L'association BASILIADE a ouvert deux nouvelles Maisons des F&ES (Centre d'Hébergement d'Urgence pour femmes enceintes ou sortant de maternité en précarité) en 2021 et accompagne 265 personnes, dont 50% d'enfants. L'association Dessine-Moi Un Mouton a été désignée pour accompagner les familles dans le cadre du soutien à la parentalité et les 1000 premiers jours de l'enfant.

L'équipe mobile de DMUM propose un suivi spécifique du développement de chaque enfant pendant les 1.000 premiers jours de sa vie au travers :

- D'un lieu d'Accueil Enfants-Parents animé par l'éducatrice de jeunes enfants
- D'une collaboration avec les crèches et avec les écoles du territoire
- D'activités ludiques et d'éveil de l'enfant
- D'un accompagnement éducatif des adultes, lors d'entretiens individuels ou ateliers/groupes de paroles

Activités sorties familiales



Week end et vacances : Jeux éducatifs



Atelier parents/enfants : Psychomotricité



Cycle Papoto :



Remerciements

Les partenaires publics



Les associations



Les fondations



Les entreprises

