

UN RÉSEAU ÉTOFFÉ

Afin de maintenir une prise en charge globale de la santé, Dessine-moi un mouton a lié des partenariats, grâce à la mise en place de conventions, avec des structures sanitaires en amont (prescripteurs) et des structures relais reconnaissant la qualité de sa prise en charge globale de soins.

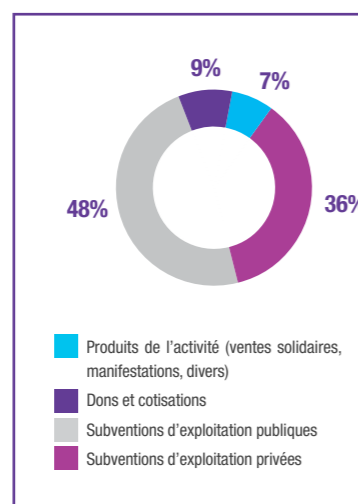
DMUM se situe au centre de ce réseau :

- Partenariat privilégié avec les **hôpitaux** : Trousseau, Debré, Bichat, Saint-Antoine, Necker-Enfants malades et la Fondation Imagine (Institut des maladies génétiques)
- Travail avec les **médecins de ville** : réseaux de santé, réseau ville hôpital
- Travail en complémentarité avec **d'autres structures évoluant dans le champ du VIH** : Actions Traitements, Arcat, Basiliade, Ikambere, TRT-5
- Inscription dans le **réseau de périnatalité d'Ile-de-France** : PMI, maternités, cellule Adémie, réseau Solipam, RPPN, DAPSA, Hôpital Mère-Enfant de l'Est Parisien, « la Maison des Petits » du 104, etc.
- Travail avec des **partenaires médico-sociaux et socio-éducatifs**: ACT (Cordia, Initiatives, Marie-Louise, Est Parisien, Cité Saint-Martin), CHRIS, associations intermédiaires etc.
- Travail avec des **structures de santé mentale** : réseau ESPAS, CMPP, CMP
- Partenariat fort avec des **partenaires impliqués dans la qualité de vie** : ISRP (Institut Supérieur de Rééducation Psychomotrice), CODES (Cours d'esthétique à option humanitaire et sociale) et AIME (Association d'Individus en Mouvements Engagés)
- Partenariat avec **l'université** : Diplôme Universitaire (DU) « Techniques du corps et monde du soin » de Paris VIII, Vincennes-Saint Denis

D'OÙ PROVIENNENT NOS RESSOURCES ?

Le budget de l'association est d'environ **900 k€**. Si les partenaires publics ont été longtemps les principaux bailleurs, leur soutien **diminue** (48% de nos financements). Depuis quelques années la tendance générale est à **l'augmentation de la part des partenaires privés** (environ 52%) sans pouvoir compenser **la baisse de participation des pouvoirs publics**.

Les difficultés de l'association sont **doublees** : elles sont liées à la fragmentation et au caractère annuel des financements. La difficulté majeure réside dans **l'impossibilité de pérenniser la structure** qui, elle, doit s'engager plusieurs années avec les personnes malades prises en charge. **C'est le réel paradoxe de son modèle économique.**



D'OÙ VENONS-NOUS ?

1990, les années Sida...

Dessine-moi un mouton naît d'un besoin de prendre en charge des enfants orphelins de parents victimes de l'épidémie en France. Au fur et à mesure des années les enfants ont grandi et l'association a créé en 2000 le service « Tag le mouton » afin d'accueillir les adolescents séropositifs et traiter avec eux les problématiques spécifiques à leur âge.

Depuis 2010

Eu égard à l'évolution des traitements et à la diminution du nombre d'enfants séropositifs à la naissance en France, **Dessine-moi un mouton** a ouvert sa prise en charge de soins aux personnes concernées par **d'autres pathologies chroniques transmissibles**, toujours en travaillant les problématiques du vivre avec la maladie chronique et notamment dans le cadre de l'exercice parental.

L'objectif de l'association étant de permettre une meilleure prise en charge des personnes malades par les structures de santé et de droit commun, Dessine-moi un mouton s'est dotée en 2012 d'un **programme de « Transfert de Savoirs »** aux professionnels.

OÙ ALLONS-NOUS ?

Les chantiers pour 2014-2018

- Renforcer les programmes existants, en défendant la place spécifique de DMUM dans le parcours de soins des patients atteints de maladie chronique
- Etoffer les activités inhérentes à l'Espace du corps
- Consolider le programme expérimental d'Education Thérapeutique du Patient (ETP)
- Développer le programme « Transfert de Savoirs » et sa couverture géographique
- Développer les partenariats du Groupement de Coopération Sociale et Médico-sociale (GCSMS) IOTA, créé par DMUM et l'Association Cordia

DESSINE-MOI UN MOUTON AUJOURD'HUI

- Une équipe de 10 permanents : psychologues, infirmiers, éducateurs, administratifs
- 10 intervenants professionnels extérieurs : praticiens somatiques, psychomotriciennes, musiciens, socio-esthéticiennes, maquilleurs professionnels, metteur en scène
- Des personnes ressources bénévoles : praticien hospitalier spécialiste du VIH, éducateurs en soutien aux activités, avocat spécialisé dans le droit du travail, agence de communication, étudiants pour le soutien éducatif et les opérations de collecte de fonds etc.
- Un Conseil d'Administration représentatif des thématiques travaillées
- Un Comité d'Experts consultant sur des thématiques identifiées

Agréments / Reconnaissance officielle de l'association

- 2001** : Association de bienfaisance
- 2008** : Agrément Jeunesse et éducation populaire
- 2012** : Association de malades et usagers du système de santé (association de patients)
- 2013** : Organisme de formation
- 2014** : Entreprise solidaire

CONTACTS

DESSINE MOI UN MOUTON
1 villa des Pyrénées 75020 PARIS
Métro : Maraîchers (ligne 9)
Lieu d'accueil de soin ouvert
du lundi au samedi de 9h à 18h
Standard : 01 40 28 01 01

Service Adulte/Parent-Enfant : 01 40 28 14 36
Service Ado/Jeune Adulte : 01 40 28 14 29

Anne-Marie Gosse, directrice :
direction@dessinemoiunmouton.org

Service partenariats :
partenariats@dessinemoiunmouton.org

Site internet : www.dessinemoiunmouton.org



Dessine-moi un mouton fonde son action sur la définition de la santé telle qu'énoncée par l'Organisation Mondiale de la Santé : « un état de complet bien-être physique, mental et social, et ne consiste pas seulement en une absence de maladie ou d'infirmité ».

L'association agit dans le respect du parcours, des choix et des rythmes individuels et croit en la responsabilité et en la capacité de chacun à être acteur de sa santé.

L'Association s'est donnée pour mission de promouvoir la santé, soutenir les projets de vie et les parcours de soin des personnes affectées par une maladie chronique transmissible (dont le VIH-Sida), particulièrement l'enfant et le jeune adulte.

L'acceptation ou la lutte contre la maladie chronique transmissible que chaque personne met en place correspond à la nécessité de s'approprier sa maladie. Cela passe par une reconstruction identitaire qui se poursuit et s'échelonne à différents moments de la vie (enfance, adolescence, confrontation au milieu professionnel, relations amoureuses, désir d'enfant, grossesse, parentalité, etc.)

La spécificité du projet associatif de Dessine-moi un mouton (DMUM) est le travail sur « l'éprouvé » et l'impact de la maladie dans la vie de l'individu et des familles, en dehors de l'hôpital.

Dessine-moi un mouton, un lieu d'Accueil de soins et un lieu de Transfert de Savoirs

- Actif depuis 25 ans

- A accompagné plus de 1600 familles et 300 jeunes et continue de sensibiliser un nombre croissant de professionnels

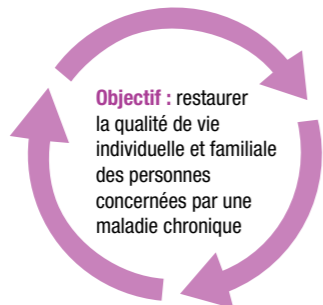
UN LIEU D'ACCUEIL DE SOINS

ACCOMPAGNEMENT AUTOUR DU CORPS

- Réinventer autrement le corps, avec et en dehors de la maladie
- Restaurer l'estime de soi altérée par la maladie

LIBÉRATION DE LA PAROLE

- Accompagner l'annonce de la maladie
- Soutenir la fonction parentale
- Favoriser la parole sur et autour de la maladie
- Aider à comprendre et anticiper l'impact de la maladie dans sa vie et celle de son entourage
- Prévenir les conduites à risque



ÉDUCATION À LA SANTÉ

- Favoriser l'autonomie des malades dans leur traitement (et plus largement dans la prise en charge de leur santé) et l'observance thérapeutique
- Aider à la compréhension de la maladie et des traitements

La spécificité de DMUM est l'accompagnement individualisé des personnes concernées **aux moments clés** de leur construction identitaire avec la maladie. Notre travail s'organise donc autour de 3 programmes correspondant aux besoins spécifiques des populations que nous accompagnons :

Programme Périnatalité / Petite enfance

- Femmes enceintes / Jeunes mères
- Petits enfants (0 à 3 ans)

Objectifs : prévention des transmissions, éviter la prématurité, renforcer le suivi de grossesse, préparer à la naissance, prévention précoce (accompagner les premiers liens)

Programme Parent - Enfant

- Enfants (3 à 14 ans)

Objectifs : appréhender et comprendre la maladie, prendre en compte la maladie dans son quotidien, prendre soin de soi, prévention des conduites à risque

- Adultes (Parents, Couples)

Objectifs : acceptation familiale de la maladie, ré-articulation et stabilisation des places systémiques dans la famille, adaptation des soins et des compétences à l'environnement social des parents, favoriser l'épanouissement de la vie affective et sexuelle, prévention dans les relations parent-enfant

Programme Adolescent / Jeune Adulte « Tag le Mouton »

- Adolescents, Jeunes adultes (15 à 25 ans)

Objectifs : appréhender et comprendre la maladie, prendre en compte la maladie dans son quotidien, prendre soin de soi, prévention des conduites à risque, favoriser l'épanouissement de la vie affective et sexuelle, sécuriser certaines situations, élaboration vers l'insertion socio-professionnelle

Construction identitaire avec la maladie

Être un enfant

Être adolescent puis jeune adulte

Devenir parent / Naître

Être parent

Grandir

Se projeter

Développer les liens

Construire une famille



NOS AXES D'INTERVENTION

DESTINÉS À L'ENSEMBLE DES PUBLICS

- Evaluation et orientation
- Écoute et accueil libre
- Accompagnement psychologique
- Éducation à la santé
- Éducation thérapeutique
- Réinvestissement du corps

DESTINÉS À UN PUBLIC SPÉCIFIQUE

- Mères/Enfants de moins de 3 ans : Prévention de la transmission mère-enfant
- Parents : Soutien à la parentalité
- Enfants (3 à 14 ans) : Soutien à l'individualité de l'enfant dans sa vie familiale
- Adolescents/Jeunes adultes/Adultes isolés : Suivi socio-éducatif

NOS OUTILS THÉRAPEUTIQUES

- Des entretiens individualisés (suivis santé, psychologique et socio-éducatif)
- Des activités thérapeutiques utilisant simultanément l'expression de la parole et du corps
 - **Ateliers :** atelier prénatal, psychodrame, groupe de parole, atelier théâtre, musique ou arts plastiques, soin de maternage, soutien éducatif, petit déjeuner thérapeutique, atelier portage bébé, approche somatique par le mouvement et le toucher, atelier de psychomotricité, socio-esthétique, parcours sensible, etc.
 - **Séjours thérapeutiques :** pour les enfants et les adolescents
 - **Accompagnement à l'extérieur :** visites à domicile, visites à l'hôpital et en consultation médicale, sorties de médiation culturelle

UN LIEU DE TRANSFERT DE SAVOIRS

Fort de 25 ans d'expertise sur la prise en charge d'enfants, adolescents, jeunes adultes et parents affectés par une maladie chronique transmissible dont le VIH-Sida, DMUM s'est doté d'un programme de transfert de savoirs aux professionnels du secteur sanitaire et social, en poste ou en formation.

Objectif : garantir un meilleur accompagnement des malades par les structures de santé et de droit commun

DIFFUSION D'EXPERTISE

- Interventions dans des conférences, des médias
- Participation à des groupes de réflexion-expert
- Organisation de séminaires

ACCUEIL DE STAGIAIRES ET DE PROFESSIONNELS AU SEIN DE LA STRUCTURE

- Accueil de stagiaires psychologue, éducateur spécialisé, infirmier, psychomotricien et socio-esthéticien
- Accueil de professionnels de santé en formation ou en provenance de l'étranger

FORMATION : INTERVENTIONS EN MILIEU PROFESSIONNEL ET ÉTUDIANT

- Interventions au sein de structures médico-sociales (ACT, centre d'hébergement social, lieux de vie spécialisée, foyer ASE, etc.) et des instituts de formation professionnelle (IFSI, CODES, IRTS...)
- Elaboration de **modules de formation** (Adolescence et VIH, Parentalité et maladie, Annonce de la pathologie, etc.)
- Partenariat avec l'Université Paris VIII (dans le cadre de son DU « Techniques du corps et monde du soin ») et avec des centres de formation (CODES, IRTS)

